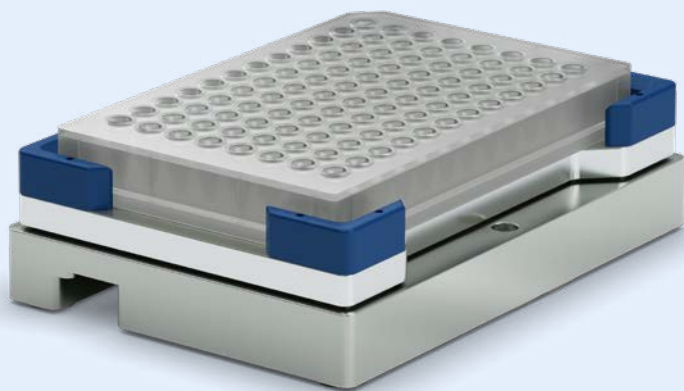




# 振荡器

Teleshake & Teleshake-1536



## ⊕ 产品优势

- ▶ 非常紧凑的薄型设计
- ▶ 安全，灵活的板固定机制
- ▶ 中央原位自定位功能
- ▶ 96/384孔微孔板的理想振频
- ▶ 低速启动

## ⊕ 产品功能

- ▶  回旋/线性振荡

# 优选振荡模块

## 所需空间小 - 用于自动化整合的紧凑型设计



### Teleshake & Teleshake-1536

#### 产品描述

Teleshake和Teleshake 1536设计紧凑，低薄型，高度分别为39和56毫米。所需空间小，非常适合整合于自动化工作站。Teleshake适用于孔数最多为384的反应板，而Teleshake 1536则适用于需要更高振频的384至1536微孔板。两种型号都有非常精确的自动原位定位功能(中心位置精度为 $\pm 0.1\text{mm}$ )，方便机械抓手抓取。振荡过程中反应板被安全固定住，此机制可轻松适用于不同的板类耗材。振荡频率 (Teleshake: 100-2000rpm和Teleshake 1536: 4000-8500rpm) 和振荡模式(线性&回旋) 可轻易调节。低速启动功能防溢出。Teleshakes是高性能即插即用的振荡模块，可用控制模块独立操作，或通过RS232接口与PC相连，也可以菊花链方式连接最多14台仪器。



3800047 Teleshake

#### Teleshake

安全，灵活的板固定机制  
适用96和384孔板的理想振频  
也适用于试剂瓶，储液器和储液槽  
振荡速度: 100至2000 rpm  
回旋或线性振荡  
振幅2或3毫米  
中央原位自定位功能  
振频选择范围广

#### Teleshake 1536

适用1536孔板的理想振频  
高速振荡: 4000 - 8500 rpm  
微孔板锁定系统  
便于机械抓手获取的小型固定垫  
回旋或线性振荡  
可调节振幅 0.1至1毫米  
中央原位自定位  
提板功能供选



3800074 Teleshake-1536-8

产品名称*	部件号	管数 孔数	RPM	振幅	尺寸 (mm)
Teleshake 230V EU	3800047	1-384	100 - 2000	2 mm	103 x 146 x 39
Teleshake 115V US	3800048	1-384	100 - 2000	2 mm	
Teleshake 230V UK	3800049	1-384	100 - 2000	2 mm	
Teleshake 100V JP	3800050	1-384	100 - 2000	2 mm	
Teleshake 230V EU	3800063	1-384	100 - 2000	3 mm	
Teleshake 115V US	3800064	1-384	100 - 2000	3 mm	
Teleshake 1536-6, 100V JP	3800044	384-1536	4000 - 8500	0.1 - 1.0 mm	103 x 145 x 56
Teleshake 1536-8, 230V EU	3800072				
Teleshake 1536-8, 115V US	3800074				
Monoshake 115V	3800080				

\* 每个振荡器都包含一个控制模块 (电源和RPM控制)

## 备选方案

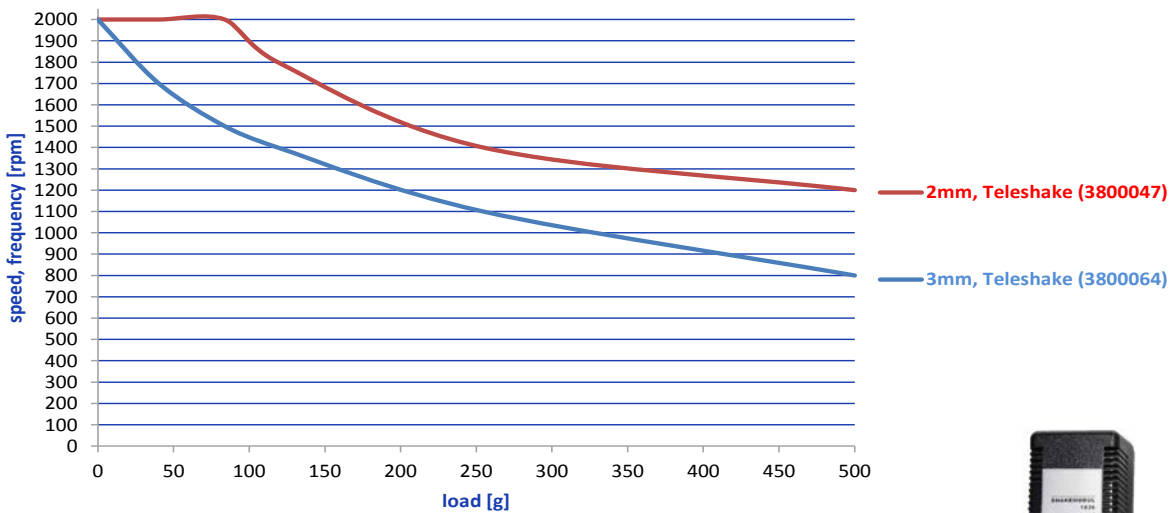
如需加热和制冷振荡器，请参考加热和振荡 (Teleshake 95)以及加热，制冷，振荡 (Thermoshake & Thermoshake AC)产品手册。



7100146 Thermoshake

## Teleshake性能

最大振频取决于所选振幅及负载板和试剂的总重量。下图展示了振幅为2毫米的Teleshake(红线)和振幅为3毫米的Teleshake(蓝线)振荡速度和负载量之间的关联性。在给定负载量情况下，振幅为2毫米的振荡器最大振频可以更高。实验中液体是否需要更高的振频和更高的振幅，需要测试得知。振幅为2毫米和3毫米的振荡器的最小振频为100rpm。最大负载量不应超过500g。



不同负载下，振幅为2毫米和3毫米的振荡器最大振速对比图



3800069 带有控制器的Teleshake-1536-6

## 验证板

INHECO公司提供设计紧凑，精确，适用ANSI/SLAS(以前的SBS)标准格式，用于验证温度和（或）振荡性能的测量模块(IMP)。IMP适用于加热，制冷，振荡模块以及孵育室内。更多信息请参考IMP产品手册。

产品名称	部件号	尺寸 (mm)	重量	温度范围
IMP	7901000	87.5 x 128 x 14.9	100 g	+4°C 至 60°C



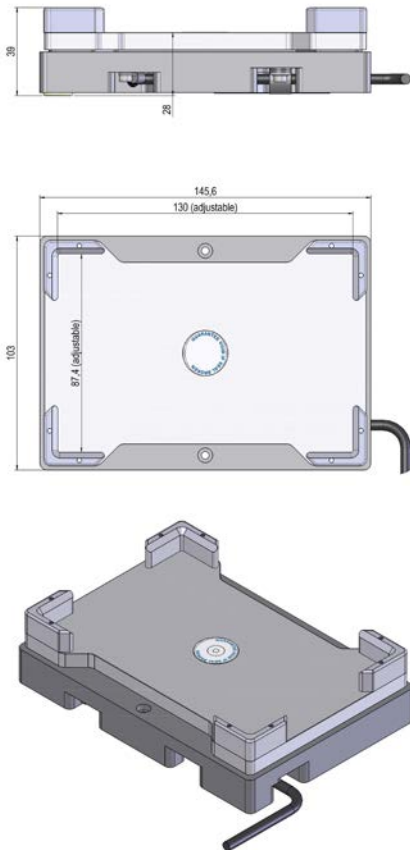
7901000: INHECO Measurement Plate (IMP)



**INHECO GmbH**  
 Fraunhoferstrasse 11  
 82152 Martinsried  
 Germany

Tel.: +49 89 89 95 93-120  
 Fax: +49 89 89 95 93-149  
 sales@inheco.com  
 www.inheco.com

## Teleshake 设计图



## Teleshake-1536 设计图

